



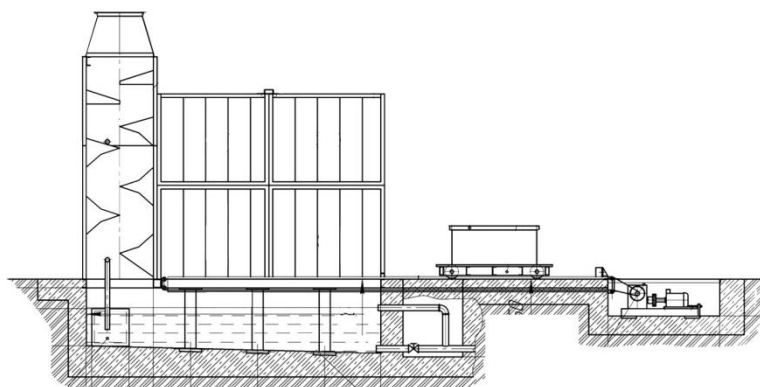
КАМЕРА ОКРАСОЧНАЯ ТУПИКОВАЯ 09.01.01 ТУ 28.99.99-002-44244708-2020

1. НАЗНАЧЕНИЕ ИЗДЕЛИЯ

Камера окрасочная тупиковая с нижним отсосом 09.01.01 - предназначена для окраски различных изделий методом распыления ТУ 28.99.99-002-44244708-2020.

2. ТЕХНИЧЕСКИЕ ХАРАКТЕРИСТИКИ

2.1. Внутренние размеры камеры (ДхШхВ), мм	4900x3900x3400
2.2. Размеры проема для прохода тележки с изделием (ШхВ), мм	2000x2100
2.3. Средство транспортировки изделий, тип	тележка
2.4. Размеры тележки (ДхШхВ), мм	2800x1700x190
2.4.1. Колея, мм	1260
2.4.2. Грузоподъемность, кг	6000
2.5. Привод тележки, тип	электромеханический
2.5.1. Двигатель, тип	АИМ-М80В6-1М1281
2.5.1.1. Мощность, кВт	1,1
2.5.1.2. Частота вращения, об/мин	930
2.5.2. Редуктор, тип	Ч100-50-52
2.5.3. Скорость перемещения тележки, м/мин	10,5
2.6. Электронасосный агрегат, тип	К45/30
2.6.1. Объемная подача, м ³ /час	45
2.7. Габаритные размеры камеры (ДхШхВ), мм	13315x4400x4000
2.8. Масса камеры, кг	3100



- [ТЕХНОЛОГИЧЕСКОЕ ОБОРУДОВАНИЕ](#)
- [ПЕЧИ ДЛЯ ОБЖИГА И СУШКИ ИЗОЛЯЦИИ](#)
- [БАЛАНСИРОВОЧНОЕ ОБОРУДОВАНИЕ](#)
- [АВТОКЛАВЫ, ПРОПИТОЧНЫЕ УСТАНОВКИ, ВНП \(VPI\)](#)

- [ИСПЫТАТЕЛЬНОЕ ОБОРУДОВАНИЕ](#)
- [НАМОТОЧНОЕ ОБОРУДОВАНИЕ](#)
- [ОКРАСОЧНОЕ ОБОРУДОВАНИЕ](#)
- [КОМПЛЕКТУЮЩИ И МАТЕРИАЛЫ ДЛЯ РЕМОНТА ЭЛЕКТРИЧЕСКИХ МАШИН](#)

► [ВИДЕО КАТАЛОГ](#)

